

GRUPO SOCIAL LARES

FEDERACIÓN LARES

LARES ASOCIACIÓN

FUNDACIÓN LARES

ASAMBLEA GENERAL

ASAMBLEA GENERAL

PATRONATO

JUNTA DIRECTIVA

COMISIONES DE TRABAJO

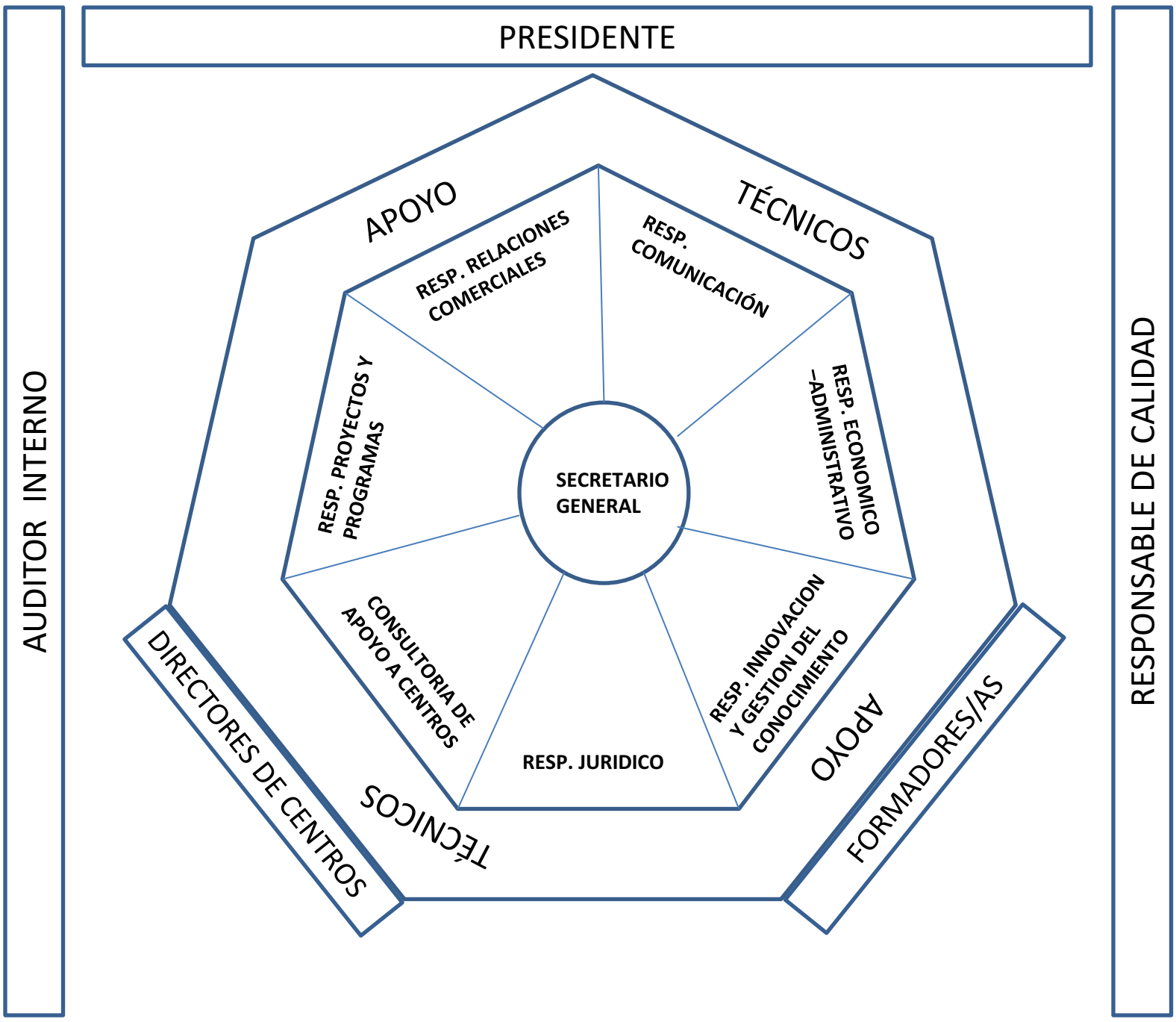
JUNTA DIRECTIVA

PRESIDENTE

COMISIÓN PERMANENTE

PRESIDENTE

PRESIDENTE



HORARIO DE LA SECRETARIA GENERAL DE LARES:

**DE LUNES A VIERNES: 08:00 A 15:00 MAÑANA
16:00 A 19:00 TARDE**

***EL HORARIO DE TRABAJO DE CADA TRABAJADOR SERÁ DE LUNES A
VIERNES EN LA JORNADA DE MAÑANA Y DOS DÍAS EN SEMANA DE
LA JORNADA DE TARDE***